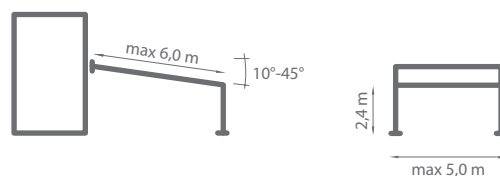
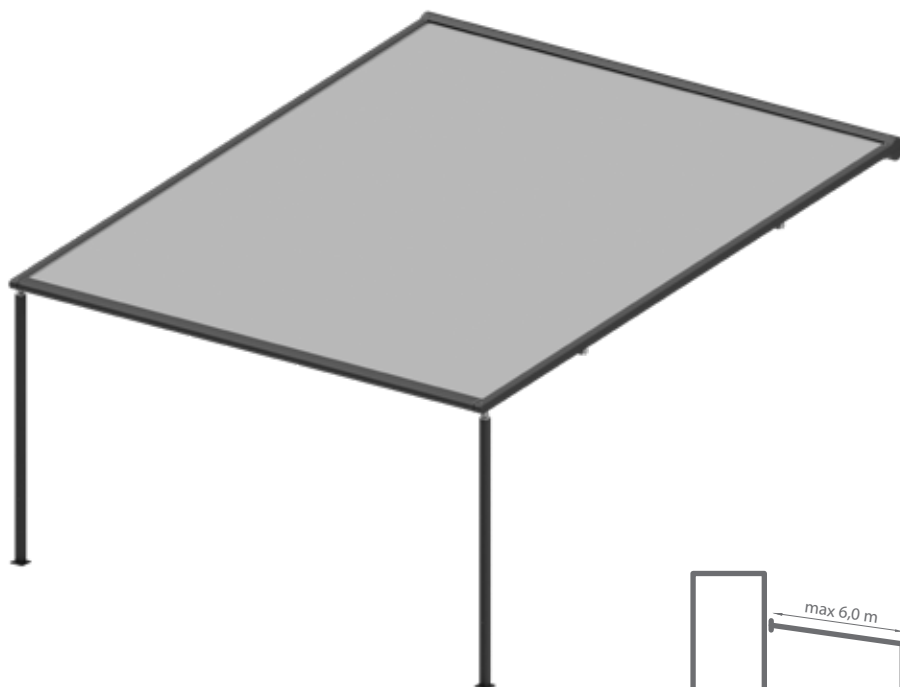






# PERGOLA **V**

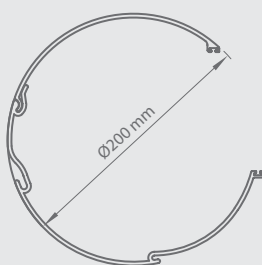
# SYSTÈME PERGOLA V ZIIIIP



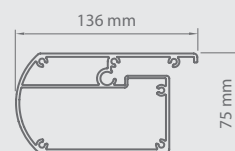
Nuancier	<b>RAL</b>
Commande automatique	<b>oui</b>
Largeur maximale	<b>5 m</b>
Projection maximale	<b>6 m</b>
Angle d'inclinaison	<b>10° - 45°</b>
Revêtement	<b>Serge 100 / Serge 600</b>

Couleurs standard de la construction:

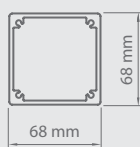
- RAL 9010 mat
- RAL 9006 mat
- RAL 9005 mat
- RAL 7016 mat
- FSM 71319



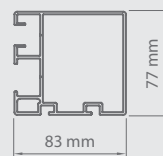
Section de la caisson



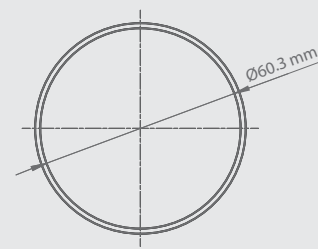
Section de la barre de charge



Section du poteau



Section du guide



Poutre de raidissement de la construction



**Caractéristique:**

- *Construction en profils d'aluminium extrudé et éléments d'acier*
- *Dimensions maximales: largeur de 5 m, projection de 6 m*
- *Liaison des plusieurs systèmes par un pied modulaire du poteau*
- *Construction murale*
- *Système pneumatique de tension de la toile*
- *Toiles Serge 100/ Serge 600*
- *Poutres de raidissement de la construction*